

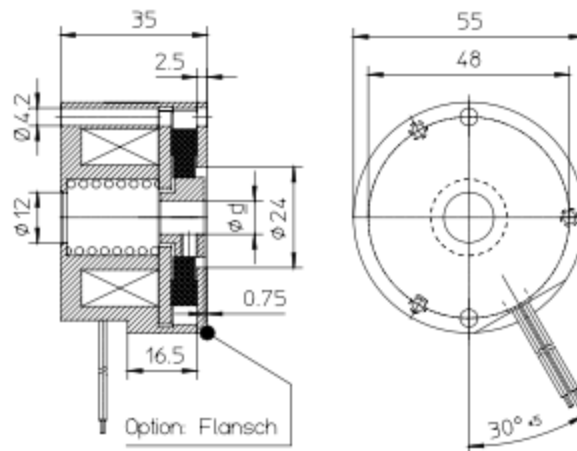
Federdruckbremse FKB 055

- Kompakte Ausführung; Außen-Ø 55 x 35mm
- Komplett vormontiert
- Befestigung M4 wahlweise 2 x 180° oder 3 x 120°
- Gehäuse mit Abflachung;
dadurch kann die Anschlusslitze axial nach hinten geführt werden
ohne den Einbauraum von Ø55 mm zu überschreiten und optional
durch das Bremsgehäuse axial nach vorn.



Abmessungen und technische Daten

- Kennmoment 1,4 Nm
- Leistung 10 Watt (bei 20 °C)
- Nabenbohrung max. Ø 10 mm mit Nut
- max. Ø 10 mm mit Stiftschraube
- Standardspannungen 24, 190, 205 VDC
- (andere Spannungen auf Anfrage)
- Schutzart IP 44
- Isolierstoffklasse B , 100 % ED
- Korrosionsgeschützt
- verschleißarme, asbestfreie Reibbeläge
- Umgebungstemperatur -20 °C bis +40 °C



Anwendungsgebiete

Das Hauptanwendungsgebiet der Federkraftbremsen Typ FKB ist als Einbaubremse für Elektrokleinmotoren. Grundsätzlich ist die Anwendung aber überall dort möglich, wo Sicherheitsbremsen benötigt werden.

- Allgemeiner Maschinenbau
- in der Automatisierungstechnik
- bei Linearaktuatoren
- in der Medizintechnik
- bei Schrittmotoren