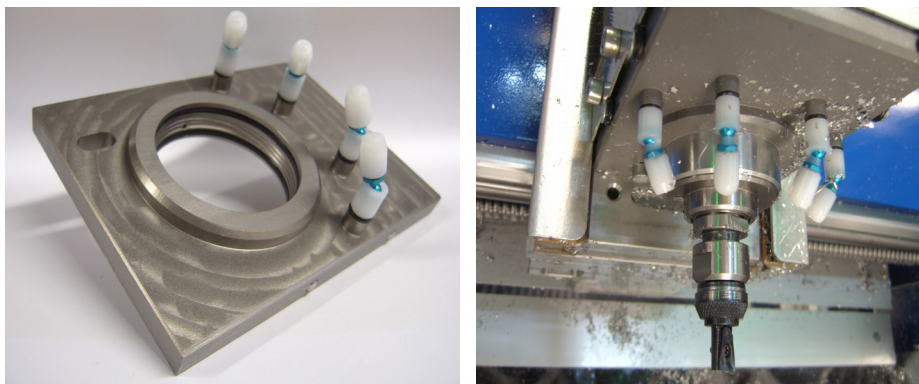


Bedienungsanleitung

Spindellager-Kühlplatte

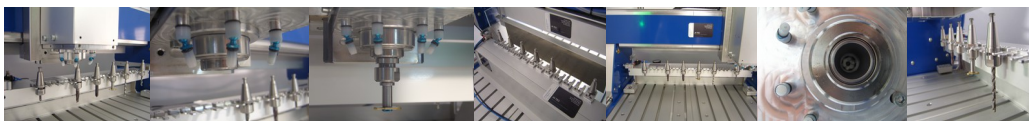
Fertigungsprozesse optimieren ist unser Ziel.



obere Lagersitzkühlung für Vorsatzwechsler

- *Spindellagerkühlung mit 43mm Eurohalsaufnahme*
- *Passend für alle Vorsatzwechsler mit 43mm Eurohals*
- *zur Verwendung von Kühlschmierstoff und Kühlluft*
- *erhöhen Sie ihre Produktivität durch Prozessoptimierung*
- *Fräsen Sie mit neuer Strategie.*

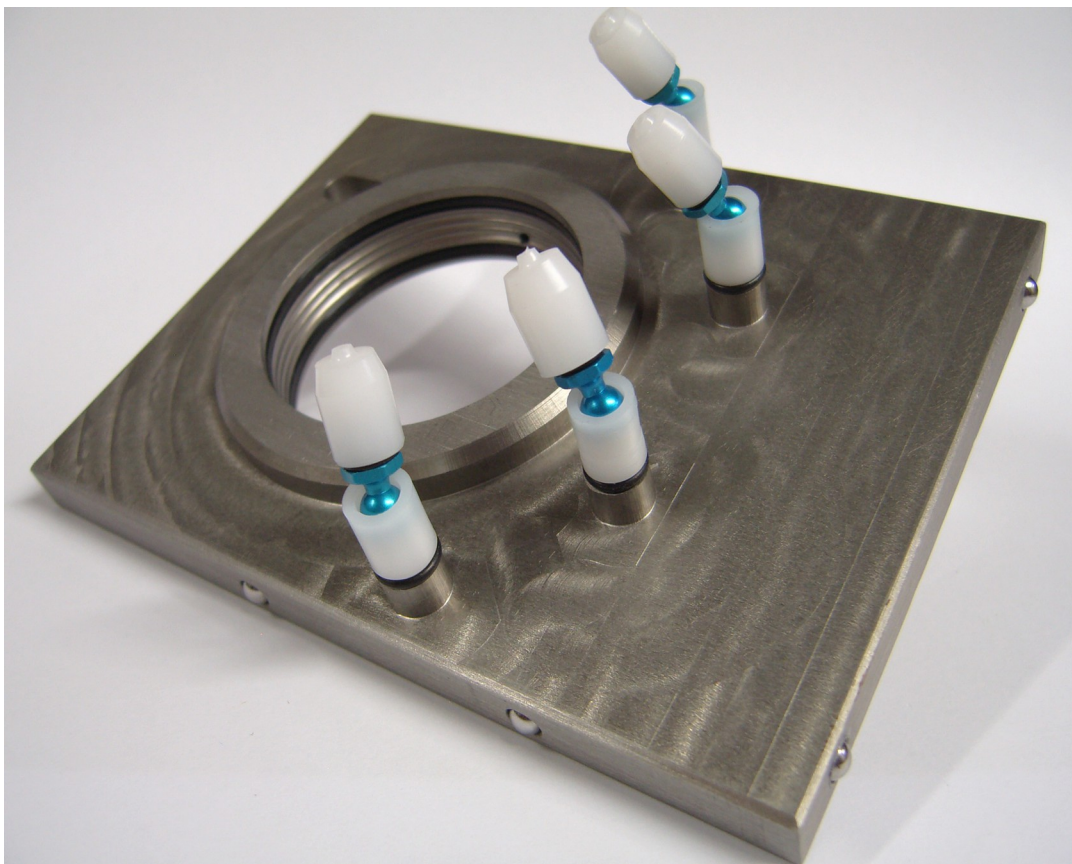
Der kleine Einstig in die Serienfertigung.



Best.: Nr. 100500

Schaffen Sie sich eine ebene, saubere Fläche und folgen Sie der Nummerierung 1-5.

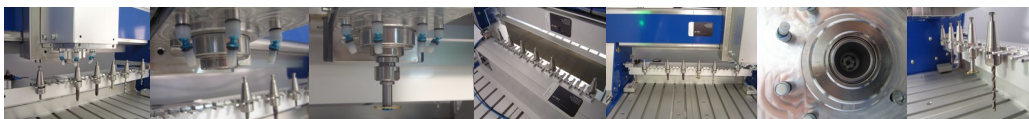
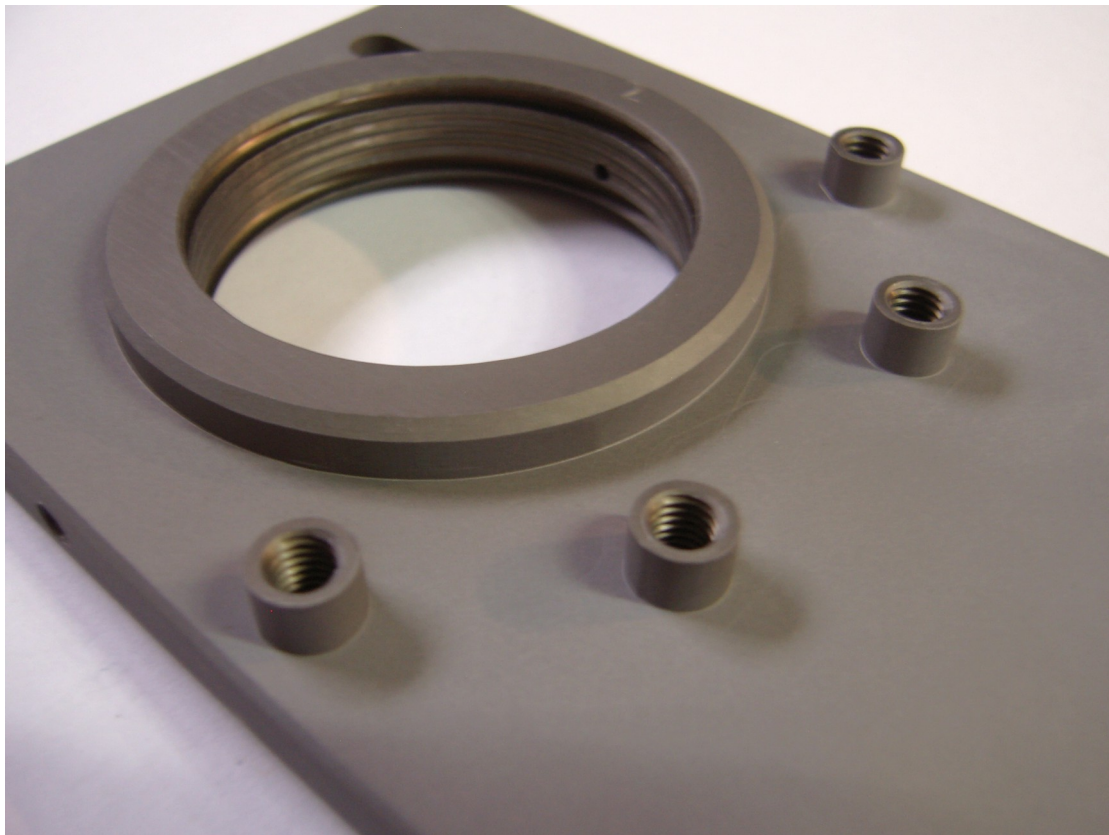
Montieren Sie die Einzelteile.



JK-TEC
Konstruktion & Sondermaschinenbau
72175 Dornhan / GERMANY

Best.: Nr. 100500

1. Grundträgerkühlplatte

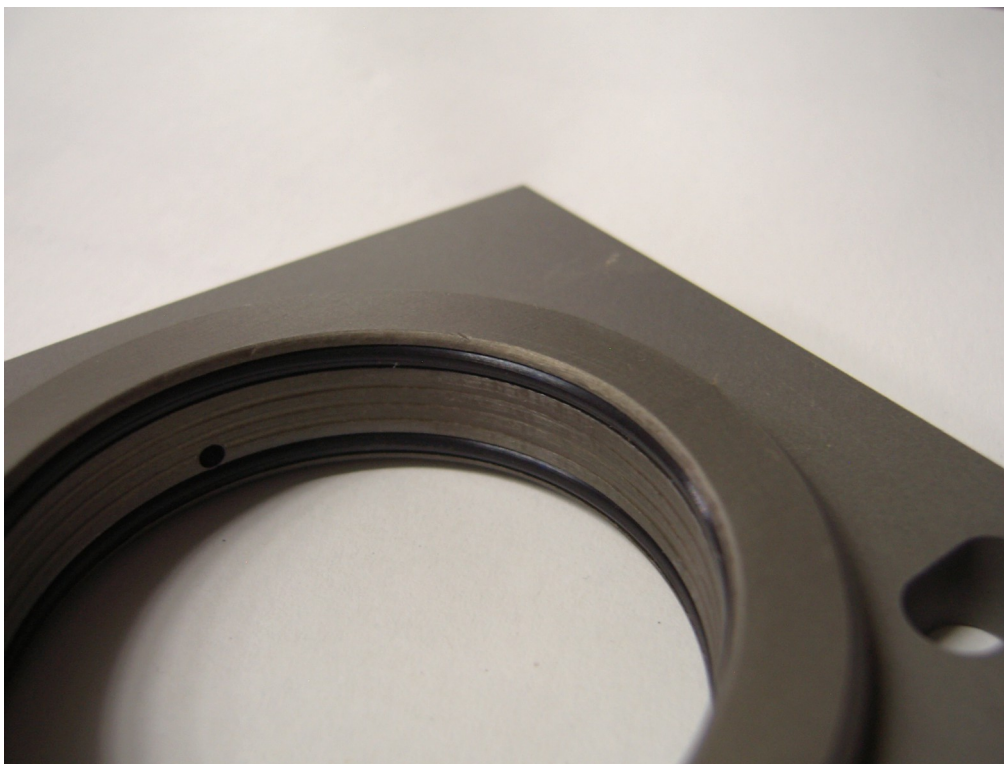


JK-TEC
Konstruktion & Sondermaschinenbau
72175 Dornhan / GERMANY

Best.: Nr. 100500

2. O-Ringe 43mm

Legen Sie beide O-Ringe in die dafür vorgesehenen Einstiche (Nuten im Spindellagerkühlkanal D 43mm).

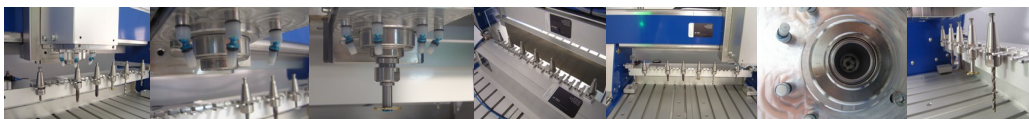
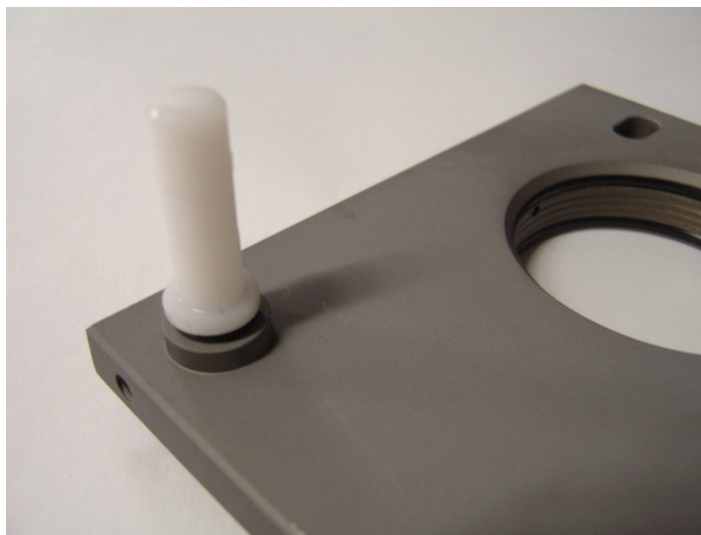


JK-TEC
Konstruktion & Sondermaschinenbau
72175 Dornhan / GERMANY

Best.: Nr. 100500

3. Schlauchnippel

Schrauben Sie den mitgelieferten Schlauchnippel in die Platte bis der O-Ring an der Dichtfläche anliegt.

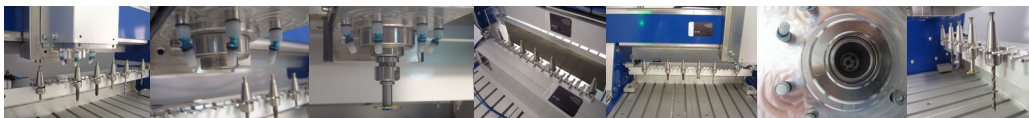
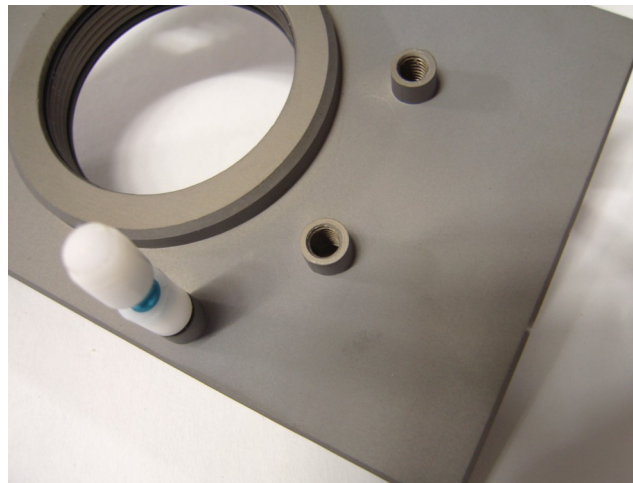


JK-TEC
Konstruktion & Sondermaschinenbau
72175 Dornhan / GERMANY

Best.: Nr. 100500

4. Sprühdüsen

Drehen Sie die Platte um 180° und drehen Sie die 4 Sprühdüsen ein bis der O-Ring an der Dichtfläche anliegt.

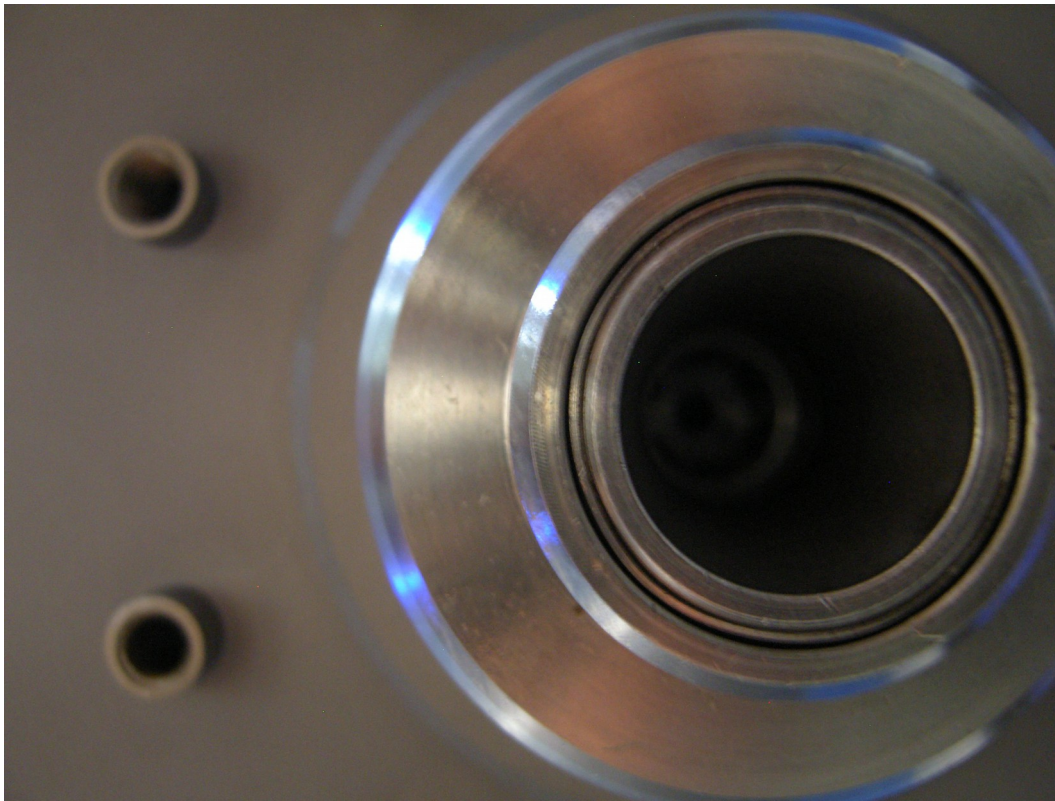


JK-TEC
Konstruktion & Sondermaschinenbau
72175 Dornhan / GERMANY

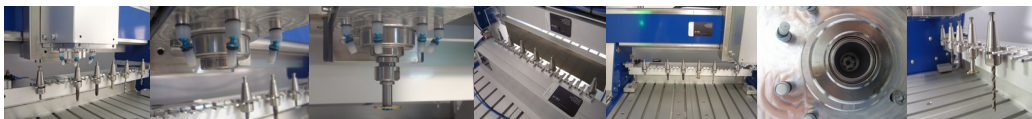
Best.: Nr. 100500

5. Montage an die Z-Achse

Montieren Sie die Lagerkühlplatte an die Z-Achse.



Führen Sie den Fräsmotor in die vorgesehene Aufnahme (Eurohals 43mm) und spannen diesen fest.

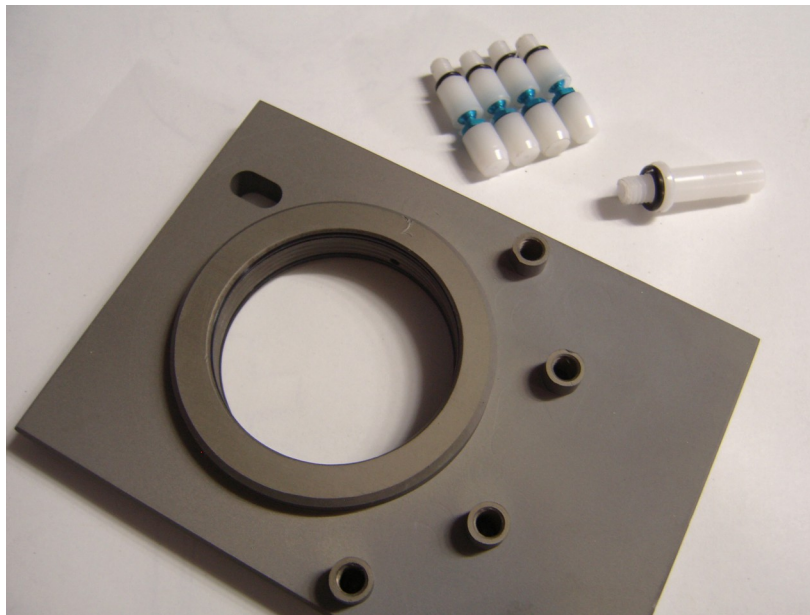


JK-TEC
Konstruktion & Sondermaschinenbau
72175 Dornhan / GERMANY

Best.: Nr. 100500

Stückliste / Ersatzteile

Artikel	Artikelnummer	Größe
Spindellager kühlsmierstoff Kühlplatte	100500	43mm
Schlauchnippel 7mm	101000	7mm
2stück O-Ringe 2mm /43mm	430430	2/43
M4 Befestigungsschraube		M4
4stück einstellbare Düse 1mm	100551	1mm



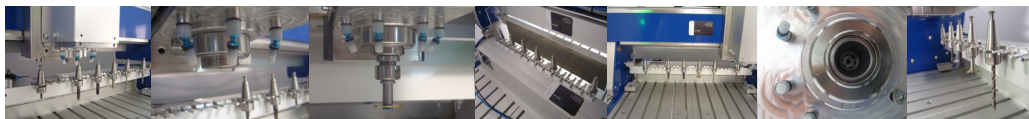
Ersatz/Optionen Bestellung unter Tel.:07455/335334
oder im freien Handel in Ihrer Nähe

JK-TEC
Konstruktion & Sondermaschinenbau
72175 Dornhan / GERMANY

Best.: Nr. 100500

JK-TEC

Fräsen Sie mit neuer Strategie.



**Fertigungsprozesse
optimieren
das ist
unser Ziel ..**

JK-TEC
Konstruktion & Sondermaschinenbau
72175 Dornhan / GERMANY