

# Kühlgerät / Cooling device - KTA700



## Technische Daten & Anschlusswerte Technical data & connection values

Spannung / Voltage	AC220~240V
Frequenz / Frequency	50Hz
Schutzklasse / Protection class	I
Schutzart / Protection degree	IP20
Stromaufnahme / Power consumption	0,25 A - 2,3 A
Kühlleistung / Cooling capacity	0,81 kW
Tankinhalt / Tank capacity	6 Liter / 6 Liters
Schlauchanschluss / Hose connection	System QS8
Max. Förderhöhe / Discharge head	10 m
Durchflussmenge max. / Flow rate max.	4,8 l/min
Überwachung / Monitoring	Durchfluss, Übertemperatur / Flow rate, overtemperature protection
Störungsmeldung / Error message	optisch (LED), akustisch (Signalton), digital (Relais) optical (LED), audible (signal tone), digital (Relais)
Nettogewicht / Net weight	24 kg
Abmaße / Dimensions	580 x 290 x 470 mm

# Abmessungen Dimensions



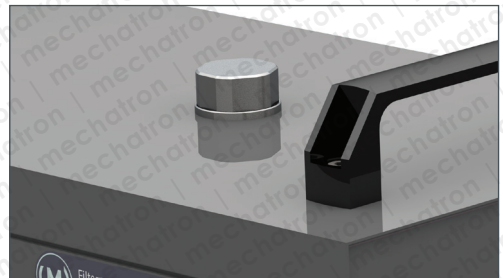
Ausgang  
Signalleitung  
Output  
Signal cable

Einfach  
anzuschließen  
Simple  
plug and play



LCD-Display  
und LEDs  
LCD Display  
and LEDs

Abgedichteter  
6-Liter-Tank  
Fully sealed  
6-Liter-reservoir



Kühlmittel  
passend erhältlich  
Suitable cooling liquid  
available