

Datenblatt ESM.6088.50D

SOROTEC GmbH Tel.: +49 (0) 7227 – 9942550
Withig 12 Fax: +49 (0) 7227 – 9942559
77836 Rheinmünster E-Mail: sorotec@sorotec.de
Web: www.sorotec.de



Schrittmotor ESM.6088.50D

Technische Daten

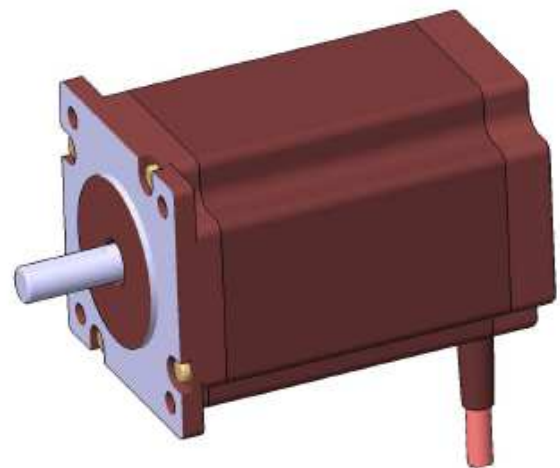
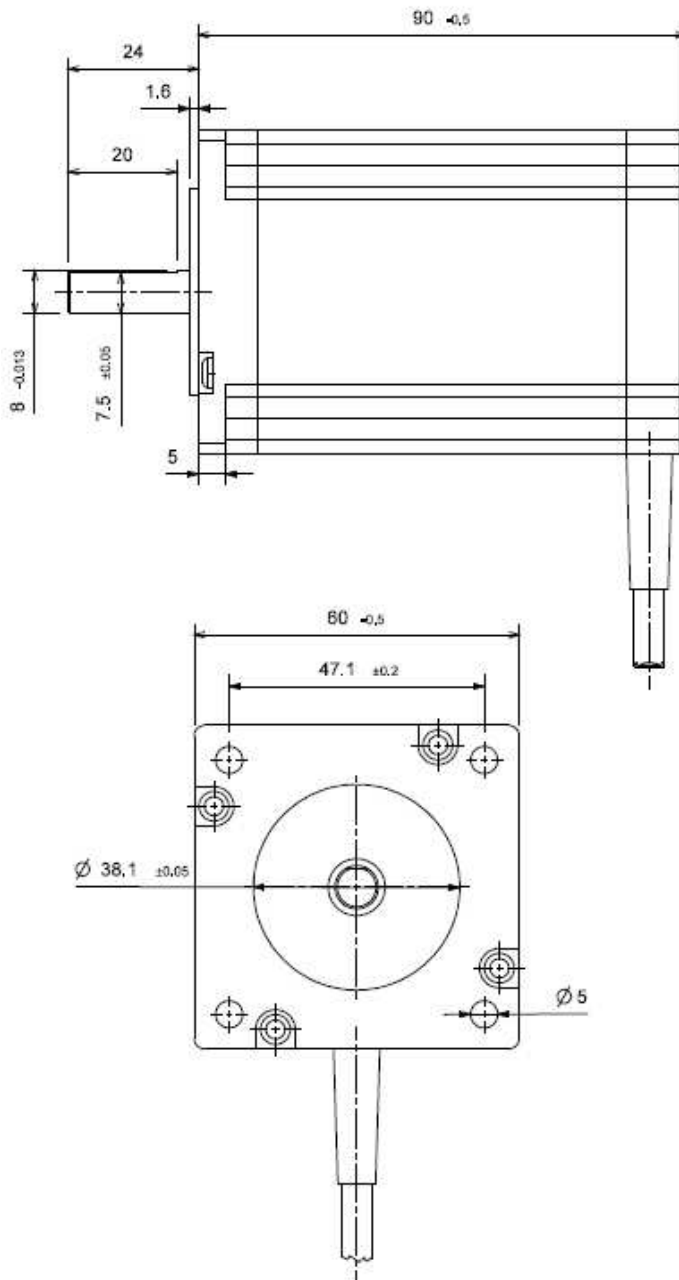
Parameter	Min	Max	Wert	Einheit
Schrittwinkel (Vollschritt)			1,8	°
Positioniergenauigkeit (Vollschritt)			5	%
Betriebstemperatur (Rotor, Stator, Lager)	-20	+80		°C
Wicklungstemperatur (kurzzeitig)			+130	°C
Isolationsspannung			500	V (DC)
Gewicht (ohne Kabel)			1,35	kg
Rotorträgheitsmoment			840	gcm ²
Nennstrom / Phase			5,0	A
Haltemoment (Microschrittbetrieb)	1,7	2,1		Nm
max. Haltemoment (2 Phasen bestromt)			3,0	Nm
Wicklungswiderstand / Phase			0,52	Ω
Nennspannung / Phase			2,6	V
Induktivität / Phase	1,6	2,4	2,0	mH
zulässige Lagerbelastung radial			400	N
zulässige Lagerbelastung axial			25	N
Kabelquerschnitt / Ader			0,5	mm ²
Kabel Außendurchmesser			5,5	mm

Datenblatt ESM.6088.50D

SOROTEC GmbH Tel.: +49 (0) 7227 – 9942550
Withig 12 Fax: +49 (0) 7227 – 9942559
77836 Rheinmünster E-Mail: sorotec@sorotec.de
Web: www.sorotec.de



Abmessungen

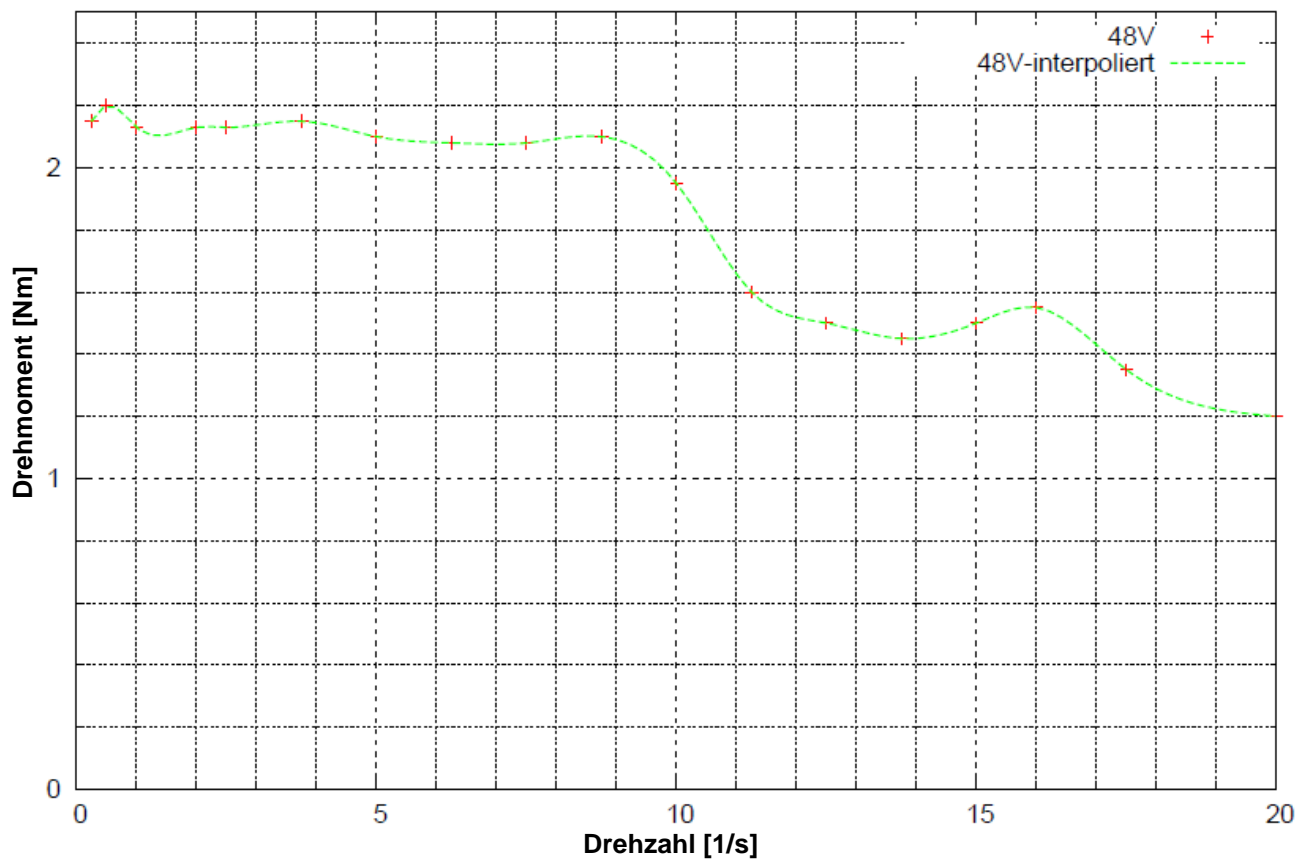


Datenblatt ESM.6088.50D

SOROTEC GmbH Tel.: +49 (0) 7227 – 9942550
Withig 12 Fax: +49 (0) 7227 – 9942559
77836 Rheinmünster E-Mail: sorotec@sorotec.de
Web: www.sorotec.de



Drehmomentkennlinie



Anschlussbelegung

Kabefarbe	Belegung
Schwarz	Wicklung 1
Grün	
Rot	Wicklung 2
Blau	