

FKXX

Festlagerblock



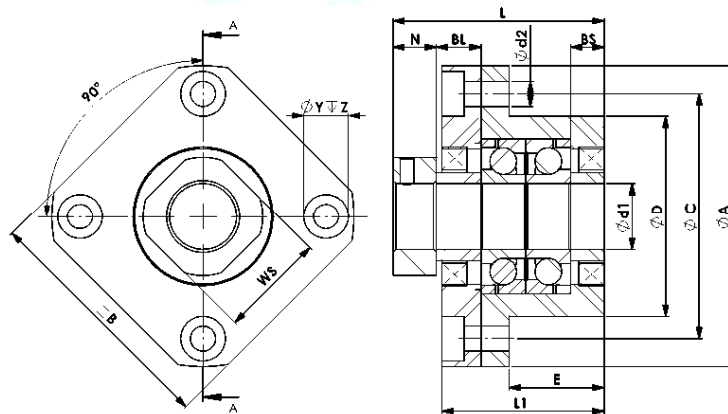
1. Merkmale

- Zwei Schrägkugellager in O- Anordnung
- Schwarz beschichteter Block
- Dichtringe an beiden Seiten
- Flansch mit flexiblem Ring um die Kugellager axial in Position zu halten
- Vierkantmutter mit Fixierungsschraube zur Sicherung

2. Beschreibung

Im Festlagerblock wird eine Spindel durch den Einsatz zweier Schrägkugellager in O-Anordnung spielfrei in Position gehalten. Beim verspannen der Lager liegen durch die eingefügte Distanzscheibe lediglich die Stirnflächen der Außenringe aneinander an. Erst hierdurch wird ein korrektes Verspannen ermöglicht. Durch die mitgelieferte Befestigungsmutter werden die Lager mit der Spindel verspannt. Hierdurch wird axiales Spiel verhindert. An beiden Seiten sorgen Dichtringe dafür, dass kein Schmiermittel austreten kann oder Schmutz in die Lager gelangt.

3. Mechanische Dimensionen



Art.Nr. 0510-003-	Bezeichnung	Maße in mm														
		d1	L	L1	N	BL	BS	D	C	A	E	d2	B	Y	Z	WS
0206	FK10	10	38	29	7	8	6	34	42	52	17	4,5	42	8	4	16
0202	FK12	12	39	29	7	8	6	36	44	54	17	4,5	44	8	4	19
0208	FK15	15	42	32	7	9,5	6,5	40	50	63	17	5,5	52	9,5	6	22
Toleranzen			+1 -1	+0,3 -0,3	+0,2 -0,2	+0,2 -0,2	+0,2 -0,2	g6	+0,2 -0,2	+0,2 -0,2	+0,2 -0,2	+0,1 -0,1	+0,5 -0,5	+0,1 -0,1	+0,1 -0,1	+0 -0,5

4. Lieferumfang

- Lagerblock, vormontiert mit 2 Schrägkugellagern und Fixierungsflansch
- Vierkantmutter mit Klemmschraube

5. Weitere Informationen

	Verwendete Kugellager	Passend für
FK10	7000AC	Kugelumlaufspindel SFU 1204, Art.Nr.: 1001-204-XXXX
FK12	7001AC	Kugelumlaufspindel SFU 1605-1610 Art.Nr.: 1001-605-XXXX; 1001-610-XXXX
FK15	7002AC	Kugelumlaufspindel SFU 2005-2010 Art.Nr.: 1002-005-XXXX; 1002-010-XXXX;