

EKXX

Festlagerblock



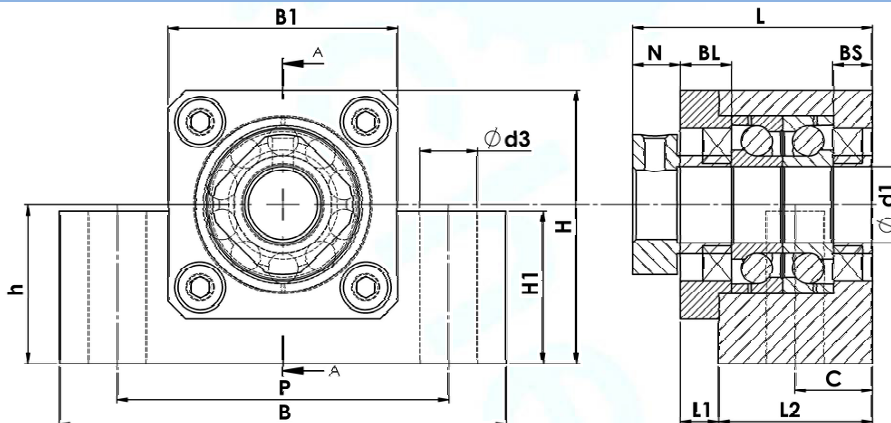
1. Merkmale

- Zwei Schrägkugellager in O- Anordnung
- Dichtringe an beiden Seiten
- Flansch mit flexiblem Ring um die Kugellager axial in Position zu halten
- Vierkantmutter mit Fixierungsschraube zur Sicherung

2. Beschreibung

Im Festlagerblock wird eine Spindel durch den Einsatz zweier Schrägkugellager in O-Anordnung spielfrei in Position gehalten. Beim verspannen der Lager liegen durch die eingefügte Distanzscheibe lediglich die Stirnflächen der Außenringe aneinander an. Erst hierdurch wird ein korrektes Verspannen ermöglicht. Durch die mitgelieferte Befestigungsmutter werden die Lager mit der Spindel verspannt. Hierdurch wird axiales Spiel verhindert. An beiden Seiten sorgen Dichtringe dafür, dass kein Schmiermittel austreten kann oder Schmutz in die Lager gelangt.

3. Mechanische Dimensionen



Art.Nr. 0510-003-	Bezeichnung	Maße in mm																kN max. axiale Last
		d1	L	L1	L2	C	N	BL	BS	B	H	h	B1	H1	P	d3	WS	
0306	EK 10	10	37	6	24	12	7	8	6	70	43	25	36	24	52	9	16	1,3
0302	EK 12	12	38	6	24	12	8	8	6	70	43	25	36	23,8	52	9	19	1,5
0308	EK 15	15	41	6	24	12	11	9,5	6,5	80	49	30	36	25	60	11	22	1,72
Toleranzen			+1	+0,1	+0,3	+0,2	+0,1	+0,1	+0,1	+0,3	+0,3	+0,02	+0	+0,3	+0,3	+0,1	+0	
			-1	-0,1	-0,3	-0,2	-0,1	-0,1	-0,1	-0,3	-0,3	-0,02	-0,5	-0,3	-0,3	-0,1	-0,5	

4. Lieferumfang

- Lagerblock, vormontiert mit 2 Schrägkugellagern und Fixierungsflansch
- Vierkantmutter mit Klemmschraube

5. Weitere Informationen

	Verwendete Kugellager	Passend für	
EK10	2x 7000AC	Kugelumlaufspindel SFU 1204,	Art.Nr.: 1001-204-XXXX*
EK12	2x 7001AC	Kugelumlaufspindel SFU 1605-1610	Art.Nr.: 1001-605-XXXX; 1001-610-XXXX*
EK15	2x 7002AC	Kugelumlaufspindel SFU 2005-2010	Art.Nr.: 1002-005-XXXX; 1002-010-XXXX*

*bei anderen Herstellern bitte prüfen welche Abmessungen nötig sind