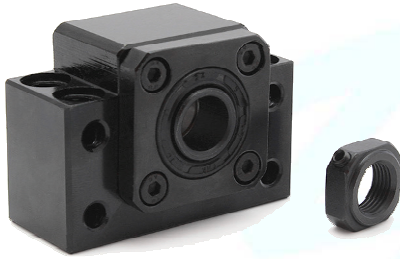


BKXX

Festlagerblock



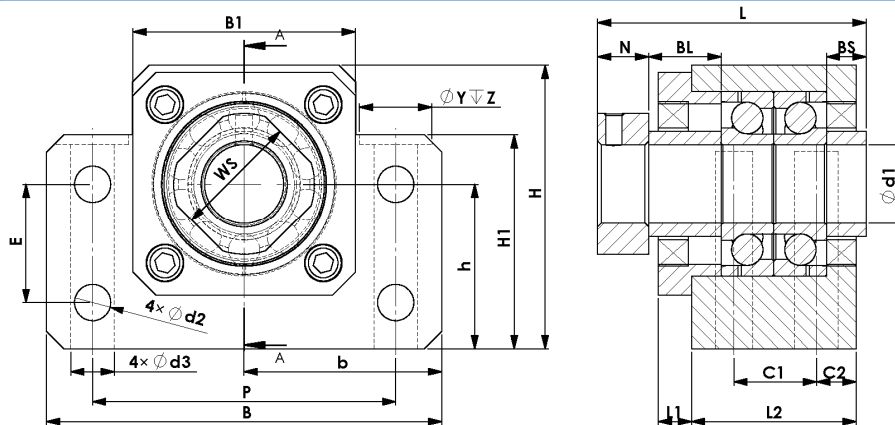
1. Merkmale

- Zwei Schrägkugellager in O- Anordnung
- Dichtringe an beiden Seiten
- Flansch mit flexiblem Ring um die Kugellager axial in Position zu halten
- Vierkantschraube mit Fixierungsschraube zur Sicherung

2. Beschreibung

Im Festlagerblock wird eine Spindel durch den Einsatz zweier Schrägkugellager in O-Anordnung spielfrei in Position gehalten. Beim verspannen der Lager liegen durch die eingefügte Distanzscheibe lediglich die Stirnflächen der Außenringe aneinander an. Erst hierdurch wird ein korrektes Verspannen ermöglicht. Durch die mitgelieferte Befestigungsmutter werden die Lager mit der Spindel verspannt. Hierdurch wird axiales Spiel verhindert. An beiden Seiten sorgen Dichtringe dafür, dass kein Schmiermittel austreten kann oder Schmutz in die Lager gelangt.

3. Mechanische Dimensionen



| Art.Nr. 0510-003- | Bezeichnung | Maße in mm | | | | | | | | | | | | | | | | | | | | | |
|----------------------|-------------|------------|----|------|------|------|------|------|------|------|------|------|-------|-------|------|------|------|------|------|------|------|------|------|
| | | d1 | L | L1 | L2 | C1 | C2 | N | BL | BS | B | H | b | h | B1 | H1 | E | P | d2 | d3 | Y | Z | WS |
| 0106 | BK10 | 10 | 40 | 5 | 25 | 13 | 6 | 7 | 11 | 6 | 60 | 39 | 30 | 22 | 34 | 32,5 | 15 | 46 | 5,5 | 6,6 | 10,8 | 5 | 16 |
| 0102 | BK12 | 12 | 41 | 5 | 25 | 13 | 6 | 7 | 11 | 6 | 60 | 43 | 30 | 25 | 34 | 32,5 | 18 | 46 | 5,5 | 6,8 | 10,5 | 2 | 19 |
| 0108 | BK15 | 15 | 42 | 6 | 27 | 15 | 6 | 7 | 9,5 | 6,5 | 70 | 48 | 35 | 28 | 40 | 38 | 18 | 54 | 5,5 | 6,6 | 11 | 6,5 | 22 |
| Toleranzen | | | +1 | +0,1 | +0,2 | +0,2 | +0,2 | +0,1 | +0,1 | +0,1 | +0,2 | +0,2 | +0,02 | +0,02 | +0,2 | +0,2 | +0,2 | +0,2 | +0,1 | +0,1 | +0,1 | +0,1 | +0 |
| | | | -1 | -0,1 | -0,2 | -0,2 | -0,2 | -0,1 | -0,1 | -0,1 | -0,2 | -0,2 | -0,02 | -0,02 | -0,2 | -0,2 | -0,2 | -0,2 | -0,1 | -0,1 | -0,1 | -0,1 | -0,5 |

4. Lieferumfang

- Lagerblock, vormontiert mit 2 Schrägkugellagern und Fixierungsflansch
- Vierkantschraube mit Klemmschraube

5. Weitere Informationen

| | Verwendete Kugellager | Passend für |
|------|-----------------------|---|
| BK10 | 2x 7000AC | Kugelumlaufspindel SFU 1204, Art.Nr.: 1001-204-XXXX |
| BK12 | 2x 7001AC | Kugelumlaufspindel SFU 1605-1610 Art.Nr.: 1001-605-XXXX; 1001-610-XXXX |
| BK15 | 2x 7002AC | Kugelumlaufspindel SFU 2005-2010 Art.Nr.: 1002-005-XXXX; 1002-010-XXXX; |