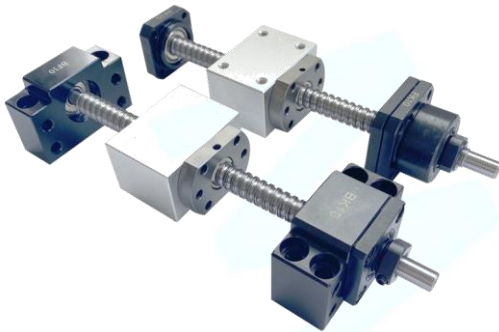


# SFU XXXX

# Kugelumlaufspindeln



Lager und Mutterhalter nicht im Lieferumfang beinhaltet

## 1. Merkmale

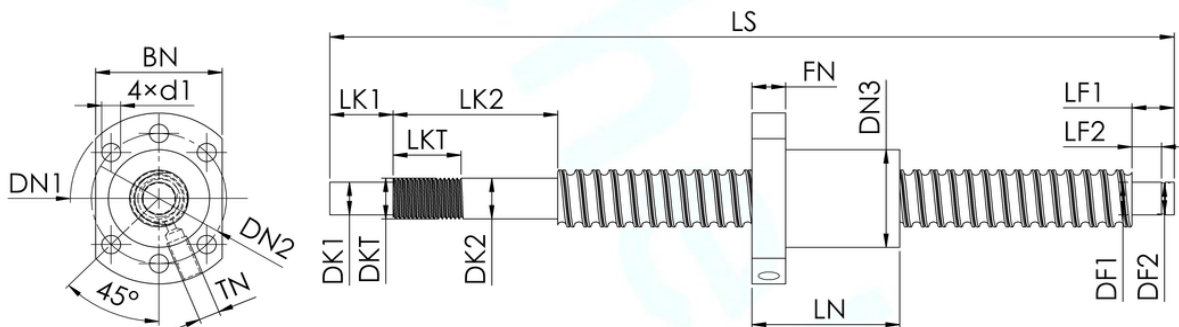
- Gerollte Kugelumlaufspindeln mit Endenbearbeitung passend für Festlager BK, FK und für Loslager BF, FF
- Präzisionsklasse: P7
- Material Spindel: 1.1219 (C56E2; S55C)
- Material Kugelumlaufmutter: 20CrMo
- Abstreifer aus Nitrilkautschuk (NBR - Nitrile Butadiene Rubber) für gute Dicht- und Abstreifeigenschaften

## 2. Beschreibung

Kugelumlaufspindeln für Linearantriebe wie z.B. bei CNC-Werkzeugmaschinen.

Enden sind vorgefertigt passend für Festlager (BK und FK Serie) bzw. Loslager (BF und FF Serie).

## 3. Technische Daten



Artikel	Mutter								Festlager Seite						Loslager Seite			
	BN	FN	LN	DN1	DN2	DN3	TN	d1	DK1	DK2	DKT	LK1	LK2	LKT	DF1	DF2	LF1	LF2
SFU1204	30	8	35	42	32	24	M5	4,5	8	10	M10x1	15	39	16	8	7,6	10	7
SFU1605	40	10	50	48	38	28	M6	5,5	10	12	M12x1	15	39	15	10	9,6	11	8
SFU1610			57															
SFU2005	44	10	51	58	47	36	M6	6,6	10	15	M15x1	20	40	12	15	14,3	13	9
SFU2010			60															
Toleranzen	+0,15 -0,15	+0,1 -0,1	+0,15 -0,15	+0,15 -0,15	+0,15 -0,15	+0,1 -0,1	6g	+0,05 -0,05	h6	g5	/	+0,1 -0,1	+0,1 -0,1	+0,5 -0,0	g5	+0 -0,11	+0,1 -0,1	+0,1 -0

- Länge LS: gemäß Bestellmaß
- SFU1204: Ø12mm x Steigung 4mm: Art.Nr.:1001-204-xxxx passend für BK10; FK10 und BF10; FF10
- SFU1605: Ø16mm x Steigung 5mm: Art.Nr.:1001-605-xxxx passend für BK12; FK12 und BF12; FF12
- SFU1610: Ø16mm x Steigung 10mm: Art.Nr.:1001-610-xxxx passend für BK12; FK12 und BF12; FF12
- SFU2005: Ø20mm x Steigung 5mm: Art.Nr.:1002-005-xxxx passend für BK15; FK15 und BF15; FF15
- SFU2010: Ø20mm x Steigung 10mm: Art.Nr.:1002-010-xxxx passend für BK15; FK15 und BF15; FF15

## 4. Lieferumfang

- Kugelumlaufspindel mit bearbeiteten Enden, passend für Festlager BK, FK und für Loslager BF, FF
- Kugelumlaufmutter; fertig vormontiert
- Vierkantschraube zum Verspannen im Festlager
- Seegerring zum Befestigen im Loslager
- Hülse zum Entfernen/ Aufschieben der Kugelumlaufmutter, optional
- Schmiernippel:
  - ◆ SFU12xx: M5, Messing-vernickelt, gerade
  - ◆ SFU16xx und SFU20xx: M6, Stahl-vernickelt, 45°