

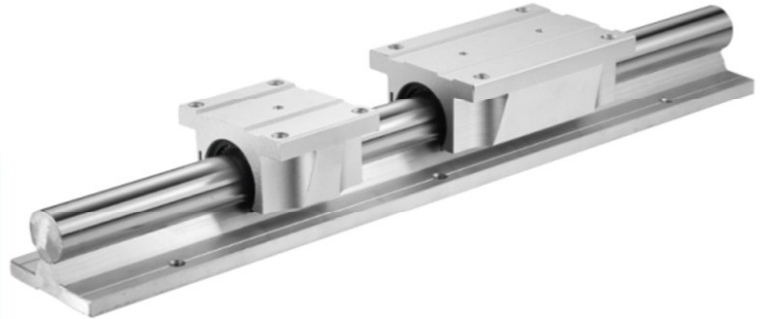
Guiding Blocks Führungswagen

TBRXX

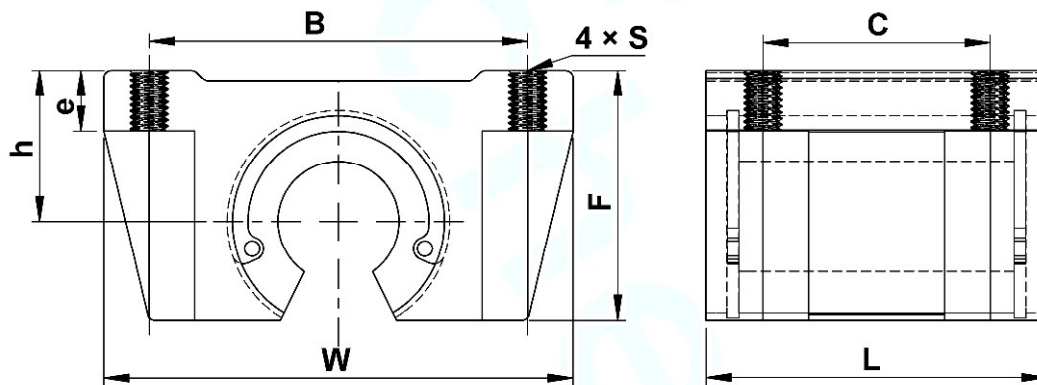
Introduction / Einleitung

Linear guides are essential components in modern automation and production technology. They provide precise guidance and stability for linear motion in a wide range of applications, from CNC machines to robotic systems. These rails are characterized by their high load capacity, durability and low friction, making them the ideal choice for demanding industrial environments.

Linearföhrungen sind essenzielle Komponenten in der modernen Automatisierungs- und Fertigungstechnik. Sie bieten präzise Föhrung und Stabilität für lineare Bewegungen in einer Vielzahl von Anwendungen, von CNC-Maschinen bis hin zu Robotik-Systemen. Diese Schienen zeichnen sich durch ihre hohe Belastbarkeit, Langlebigkeit und geringe Reibung aus, was sie zur idealen Wahl für anspruchsvolle industrielle Umgebungen macht.



Mechanical Dimensions / Mechanische AbmaÙe



All Dimensions in mm / Alle MaÙe in mm								
Type:	e	h	F	W	L	B	C	S
TBR16UU	8	18	26	62	42	50	30	M5
TBR16LUU					85		60	
TBR20UU	10	21	31	68	51	54	37	M6
TBR20LUU					96		70	
TBR25UU	12	28	41	82	65	65	50	M8
TBR25LUU					130		100	
TBR30UU	12	33,5	48	91	75	75	60	M8
TBR30LUU					140		110	