



## Beschreibung

Der WLS 1 besteht aus einem Grundkörper aus hochwertigem Aluminium, präzise gedreht und gefräst, einem verschleißarmen Tastkopf aus nichtrostendem Edelstahl und einem eingebautem Mikroswitcher.

Er hat einen Schaltweg von etwa 2 mm, anschließend lässt sich der Tastkopf noch weitere 4 mm zusammendrücken, um Zerstörung des zu vermessenden Werkzeugs zu verhindern (Sicherheitsweg, z.B. bei zu großer Rampe nötig). Er ist mit einem dreifadigen Kabel versehen und kann als Öffner oder als Schließer angeschlossen werden. Zur Befestigung sind zwei Inbusschrauben M4 vorgesehen.

## Anwendung

Der Sensor wird an CNC-Maschinen zur Bestimmung der Werkzeuglänge in Z-Richtung eingesetzt.

## Anschluss

**Als Öffner (NC):** Zwischen den Aderfarben Braun (BN) und Weiß (WH).

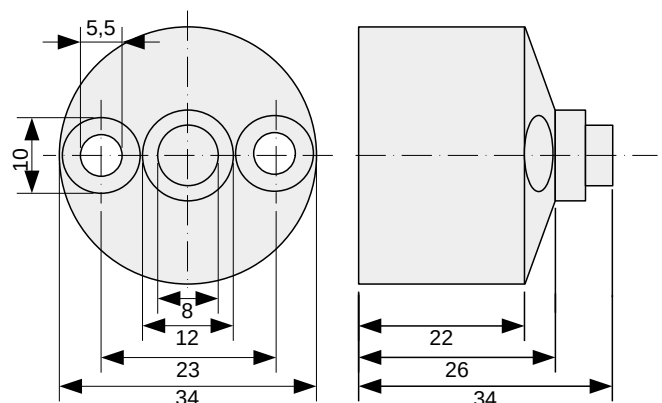
**Als Schließer (NO):** Zwischen den Aderfarben Braun (BN) und Grau (GY).



## Technische Daten

Elektrisch	
Spannung max.	250 V
Strom max.	5 A

Maße	
Durchmesser	34 mm
Höhe	ca. 34 mm
Durchmesser Tastkopf	8 mm
Auslöseweg	ca. 2 mm
Gesamtweg	ca. 6 mm
Wiederholgenauigkeit	±0,01 mm
Kabellänge	3 m



Material	
Körper	Aluminium 6061
Tastkopf	1.4305; X8CrNiS18-9
Kabel	PVC, 3 x 0,14 mm <sup>2</sup>