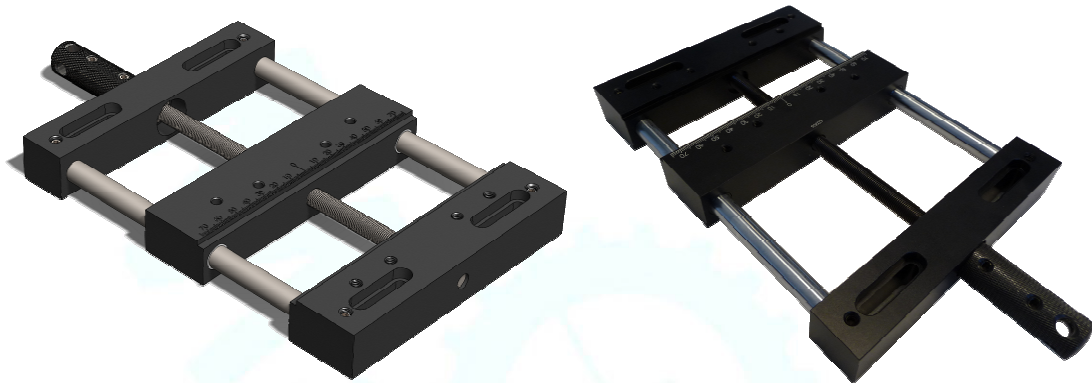


MS22

Flat Vise / Werkstückhalter



1. Product Description / Produktbeschreibung:

- Stable and precise design with low height (26mm), particularly suitable for machines with low Z-axis
- Two round precision guide rails 12mm secured with clamping groove
- POM plain bearings for low clamping resistance
- Abrasion-resistant, laser engraved dimension scale on the clamping jaws for fast workpiece positioning
- Threaded spindle made of material with increased tensile strength
- Fine thread M 10x1 for increased clamping force
- 50mm clamping grid on length, 60-120mm on width (depending on model)
- MS22 have slotted holes for individual positioning
- Aluminium parts black anodized
- Accessories for further clamping options
- Stabile und präzise Bauform mit wenig Höhe (26mm), besonders geeignet für Maschinen mit niedriger Z-Achse
- Zwei runde Präzisionsführungsschienen 12mm mit Spann-Nut gesichert
- Gleitlager aus POM für geringen Widerstand beim Spannen
- Abriebfeste, lasergravierte Maßskala auf der Spannbacke zur schnellen Werkstückpositionierung
- Gewindespindel aus Material mit erhöhter Zugfestigkeit
- Feingewinde M 10x1 für erhöhte Spannkraft
- 50mm Spannraaster auf Länge, 60-120mm auf Breite (je nach Modell)
- MS22 hat zu Aufspannung Langlöcher zur individuellen Positionierung
- Aluminium-Teile schwarz eloxiert
- Zubehör für weitere Einspannoptionen

2. Mechanical Specifications / Mechanische Daten

Type Description/ Typenbezeichnung	Length without rotary knob Länge ohne Drehknopf mm	Length with rotary knob/ Länge mit Drehknopf mm	Width/ Breite/ mm	Clamping range max./ Spannweite max. mm	Weight/ Gewicht g
MS22	228	286	160	119	1850

3. Accessories/ Zubehör

- Flat prism for vertical clamping of round work pieces up to Ø25 mm
- High prism for horizontal clamping of round work pieces up to Ø25 mm and vertical clamping of round work pieces up to Ø40 mm
- Clamping bolts made of POM with rest for the gentle reception of up to 20mm thick work pieces of various shapes
- Adjustable stop for repeatable accurate clamping
- Flaches Prisma zur senkrechten Spannung runder Werkstücke bis Ø40 mm
- Hohes Prisma zur waagerechten Spannung runder Werkstücke bis Ø25 mm und senkrechten Spannung runder Werkstücke bis Ø40 mm
- Spannbolzen aus POM mit Auflage zur schonenden Aufnahme von bis zu 20mm dicke Werkstücken verschiedener Formen
- Einstellbarer Anschlag zur wiederholgenauen Spannung