

Drehschieber- Vakuumpumpe ölgeschmiert



TOPAS E101 V

2,20 kW (50 Hz)

2,60 kW (60 Hz)

Motor: Schutzart IP 55; Isolationsklasse F; IE3

Artikel Nr.	kW	V	A	Hz	min ⁻¹	m ³ /h	mbar _{,abs*}	mbar _{,abs**}	dB(A)	Öl(l)	kg
3082425100	2,20	230△ 400 Y	7,8 4,5	50 50	1500	100	0,5	1,5	67	3	67
3082426700	2,60	208-230△ 460 Y	#	60 60	1800	120	0,5	1,5	69	3	86

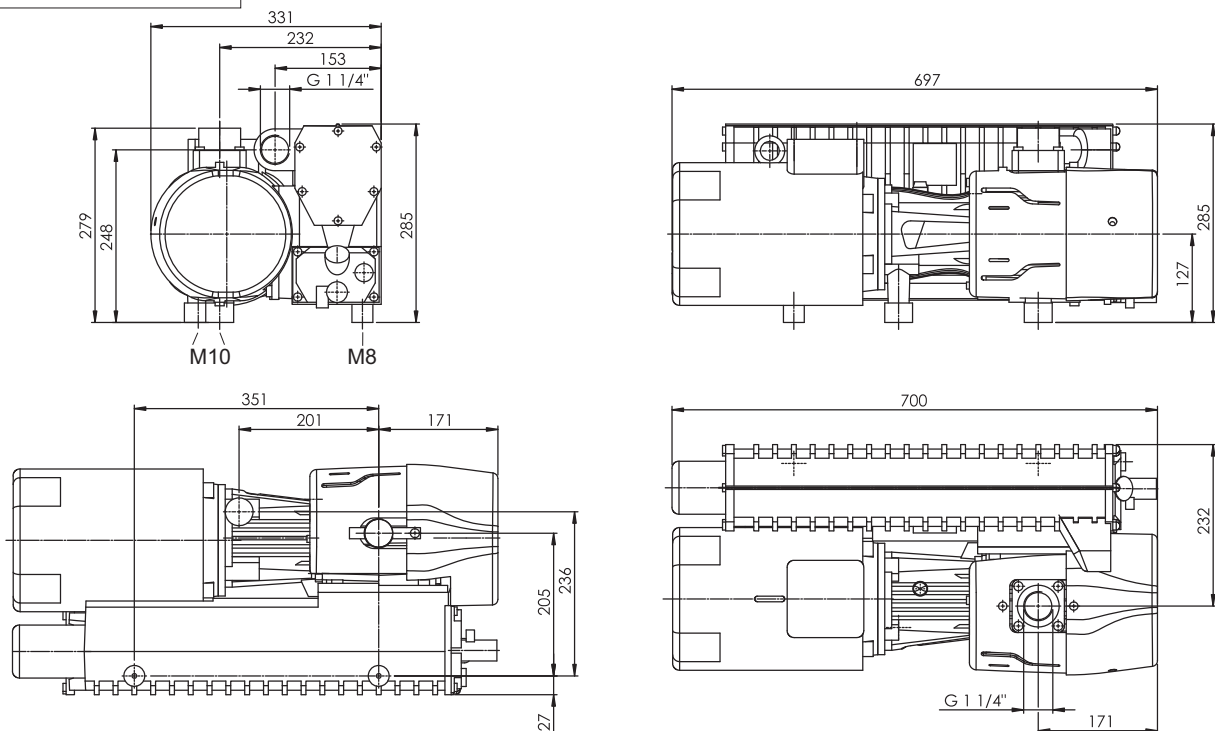
* ohne Gasballast

auf Anfrage

** mit Gasballast

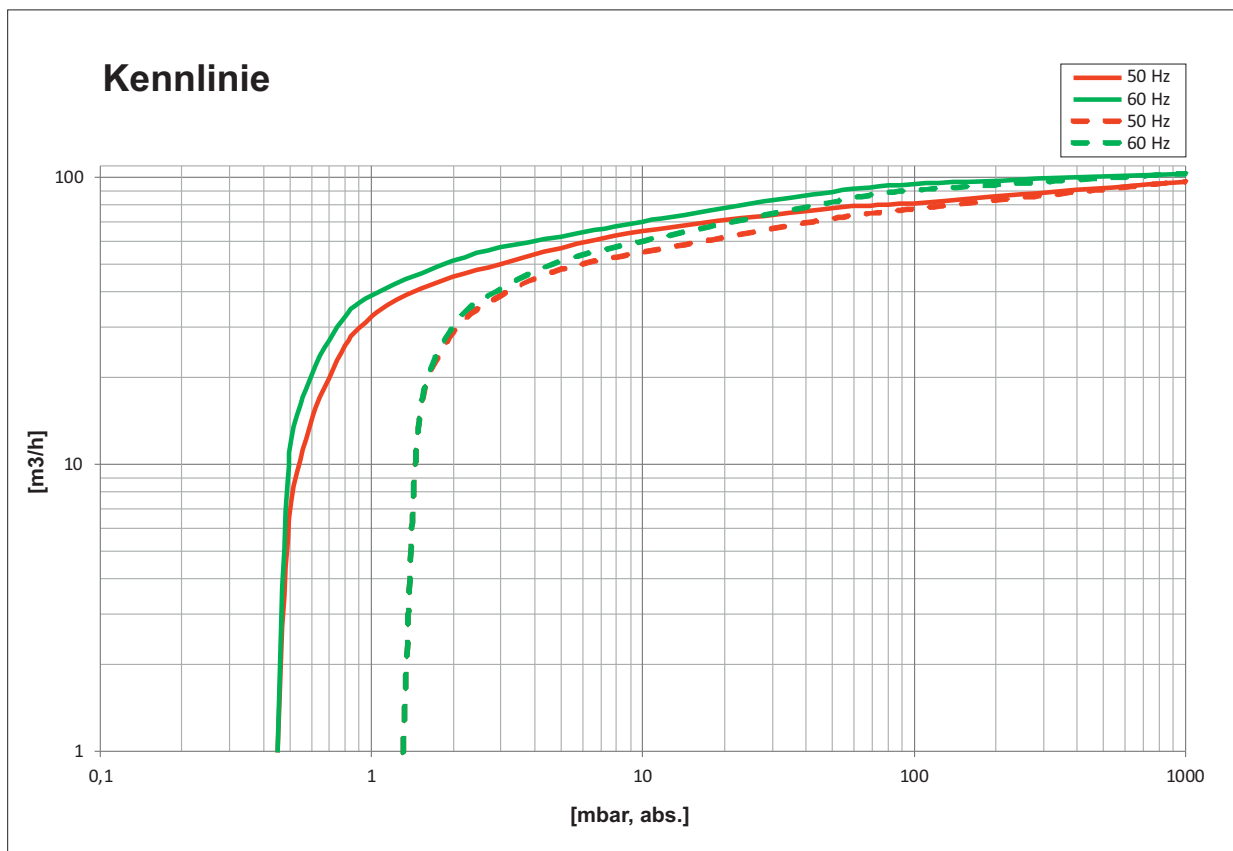
Abmessungen

alle Abmessungen in mm



Technische Änderungen vorbehalten!

TOPAS E101 V



Das Saugvermögen bezieht sich auf den Zustand im Sauganschluss.

Technische Änderungen vorbehalten!