

TYP	PFK 0203	PFK 0403	PFK 0603	PFK 0803
Aufspannfläche X x Y ca. <i>Clamping area X x Y</i>	375 x 490 mm	375 x 670 mm	375 x 870 mm	375 x 1070 mm
Verfahrenweg X Y ca. <i>Processing way X Y Z</i>	X 340 mm Y 260 mm Z 135 mm	X 340 mm Y 445 mm Z 135 mm	X 340 mm Y 630 mm Z 135 mm	X 340 mm Y 845 mm Z 135 mm
Durchlasshöhe Z Portal <i>Passing height Z portal</i>	205 mm 220 mm	205 mm 220 mm	205 mm 220 mm	205 mm 220 mm
Max. Arbeitsgeschwindigkeit * <i>Working speed *</i>	4 000 mm/min.	4 000 mm/min.	4 000 mm/min.	4 000 mm/min.
Schrittweite <i>Step size</i>	0,0025 mm	0,0025 mm	0,0025 mm	0,0025 mm
Wiederholgenauigkeit ** <i>Repetition precision **</i>	ca. 0,02 – 0,03 mm	ca. 0,02 – 0,03 mm	ca. 0,02 – 0,03 mm	ca. 0,02 – 0,03 mm
Kugelgewindespindeln X Y Z <i>Ball screw spindles X Y Z</i>	X + Y 16 x 10 mm Z 16 x 5 mm	X + Y 16 x 10 mm Z 16 x 5 mm	X + Y 16 x 10 mm Z 16 x 5 mm	X + Y 16 x 10 mm Z 16 x 5 mm
Linearführung X Y Z <i>Linear guiding X Y Z</i>	15 mm	15 mm	15 mm	15 mm
Referenzschalter <i>Reference switch</i>	ja <i>yes</i>	ja <i>yes</i>	ja <i>yes</i>	ja <i>yes</i>
Antrieb STEPP <i>Drive STEPP</i>	3 x 4,2 Amp	3 x 4,2 Amp	3 x 4,2 Amp	3 x 4,2 Amp
Außenabmessungen L x B x H ca. <i>Outer dimensions L x W x H</i>	720 x 740 x 860 mm	900 x 740 x 860 mm	1120 x 740 x 860 mm	1320 x 740 x 860 mm
Gewicht <i>Weight</i>	ca. 60 kg	ca. 65 kg	ca. 70 kg	xx kg
Stromversorgung <i>Power supply</i>	230 V/50 Hz	230 V/50 Hz	230 V/50 Hz	230 V/50 Hz

TYP	PFK 1203	PFK 1603	PFK 0205	PFK 0405
Aufspannfläche X x Y ca. <i>Clamping area X x Y</i>	375 x 1490 mm	375 x 1910 mm	500 x 490 mm	500 x 670 mm
Verfahrenweg X Y Z ca. <i>Processing way X Y Z</i>	X 340 mm Y 1260 mm Z 135 mm	X 340 mm Y 1680 mm Z 135 mm	X 520 mm Y 260 mm Z 135 mm	X 520 mm Y 445 mm Z 135 mm
Durchlasshöhe Z Portal <i>Passing height Z portal</i>	205 mm 220 mm	205 mm 220 mm	205 mm 220 mm	205 mm 220 mm
Max. Arbeitsgeschwindigkeit * <i>Working speed *</i>	4 000 mm/min.	4 000 mm/min.	4 000 mm/min.	4 000 mm/min.
Schrittweite <i>Step size</i>	0,0025 mm	0,0025 mm	0,0025 mm	0,0025 mm
Wiederholgenauigkeit ** <i>Repetition precision **</i>	ca. 0,02 – 0,03 mm	ca. 0,02 – 0,03 mm	ca. 0,02 – 0,03 mm	ca. 0,02 – 0,03 mm
Kugelgewindespindeln X Y Z <i>Ball screw spindles X Y Z</i>	X + Y 16 x 10 mm Z 16 x 5 mm	X + Y 16 x 10 mm Z 16 x 5 mm	X + Y 16 x 10 mm Z 16 x 5 mm	X + Y 16 x 10 mm Z 16 x 5 mm
Linearführung X Y Z <i>Linear guiding X Y Z</i>	15 mm	15 mm	15 mm	15 mm
Referenzschalter <i>Reference switch</i>	ja <i>yes</i>	ja <i>yes</i>	ja <i>yes</i>	ja <i>yes</i>
Antrieb STEPP <i>Drive STEPP</i>	3 x 4,2 Amp	3 x 4,2 Amp	3 x 4,2 Amp	3 x 4,2 Amp
Außenabmessungen L x B x H ca. <i>Outer dimensions L x W x H</i>	1740 x 740 x 860 mm	2160 x 740 x 860 mm	720 x 900 x 860 mm	900 x 900 x 860 mm
Gewicht <i>Weight</i>	ca. 90 kg	ca. 115 kg	ca. 75 kg	ca. 78 kg
Stromversorgung <i>Power supply</i>	230 V/50 Hz	230 V/50 Hz	230 V/50 Hz	230 V/50 Hz

TYP	PFK 0805	PFK 0605	PFK 1205	PFK 1605
Aufspannfläche X x Y ca. <i>Clamping area X x Y</i>	500 x 1070 mm	500 x 870 mm	500 x 1490 mm	500 x 1910 mm
Verfahrenweg X Y ca. <i>Processing way X Y Z</i>	X 520 mm Y 845 mm Z 135 mm	X 520 mm Y 630 mm Z 135 mm	X 520 mm Y 1260 mm Z 135 mm	X 520 mm Y 1680 mm Z 135 mm
Durchlasshöhe Z Portal <i>Passing height Z portal</i>	205 mm 220 mm	205 mm 220 mm	205 mm 220 mm	205 mm 220 mm
Max. Arbeitsgeschwindigkeit * <i>Working speed *</i>	4 000 mm/min.	4 000 mm/min.	4 000 mm/min.	4 000 mm/min.
Schrittweite <i>Step size</i>	0,0025 mm	0,0025 mm	0,0025 mm	0,0025 mm
Wiederholgenauigkeit ** <i>Repetition precision **</i>	ca. 0,02 – 0,03 mm	ca. 0,02 – 0,03 mm	ca. 0,02 – 0,03 mm	ca. 0,02 – 0,03 mm
Kugelgewindespindeln X Y Z <i>Ball screw spindles X Y Z</i>	X + Y 16 x 10 mm Z 16 x 5 mm	X + Y 16 x 10 mm Z 16 x 5 mm	X + Y 16 x 10 mm Z 16 x 5 mm	X + Y 16 x 10 mm Z 16 x 5 mm
Linearführung X Y Z <i>Linear guiding X Y Z</i>	15 mm	15 mm	15 mm	15 mm
Referenzschalter <i>Reference switch</i>	ja <i>yes</i>	ja <i>yes</i>	ja <i>yes</i>	ja <i>yes</i>
Antrieb STEPP <i>Drive STEPP</i>	3 x 4,2 Amp	3 x 4,2 Amp	3 x 4,2 Amp	3 x 4,2 Amp
Außenabmessungen L x B x H ca. <i>Outer dimensions L x W x H</i>	1320 x 900 x 860 mm	1120 x 900 x 860 mm	1740 x 900 x 860 mm	2160 x 900 x 860 mm
Gewicht <i>Weight</i>	xx kg	ca. 88 kg	ca. 112 kg	ca. 145 kg
Stromversorgung <i>Power supply</i>	230 V/50 Hz	230 V/50 Hz	230 V/50 Hz	230 V/50 Hz



Alle Angaben ohne Gewähr. Änderungen und Modifikationen zur Verbesserung der Produkteigenschaften sind nicht ausgeschlossen. Abbildungen können auch optional erhältliches Zubehör zeigen. No responsibility is taken for the correctness of this information. Changes and modifications for an improvement of the product characteristics are not excluded. Images can also show optionally available accessories.

* Abhängig von der Aufspannung, HF-Spindel und verwendeten Fräser. Depending on the clamping, HF-spindle and cutter used. ** Gemessen auf der Festlagerseite. Scaled on fixed bearing side.

PORTALFRÄSMASCHINE BZT PFK

PORTAL MILLING MACHINE BZT PFK



- ▶ **Robuste Stahlkonstruktion**
- ▶ **Führungen gehärtet und geschliffen**
- ▶ **Kugelrollspindeln**
in allen Achsen!
- ▶ **Schwenkkopf – 5-Achs-Bearbeitung**
optional
- ▶ **Portalerhöhung in der Z-Achse: 250 mm**
optional

PFK 0203 | 0403 | 0603 | 0803 | 1203 | 1603 | 0205 | 0405 | 0605 | 0805 | 1205 | 1605

Die kompakten PFK-Maschinen wurden speziell für das Fräsen, Gravieren und die Prototypenherstellung entwickelt. Dank der geringen Abmessungen ist die PFK-Baureihe ideal für den Einsatz bei eingeschränkten Platzverhältnissen. Die filigrane und präzise Bearbeitung Ihrer Werkstücke wird durch die in allen Achsen verbauten Linearführungen von Bosch und Kugelrollspindeln garantiert.

TECHNIK

- ▶ Kugelrollspindeln in allen Achsen
- ▶ Linearführungen u. Führungswagen von Bosch Rexroth
- ▶ Lieferbar mit Schrittmotor oder AC-Servomotor
- ▶ Robuste Stahlkonstruktion

BESONDERHEITEN

- ▶ Ideal für Prototypenbau, Schmuckdesign
- ▶ Geeignet für Lang- / Schmalteile wie z. B. Tragflächen
- ▶ Geringer Platzbedarf

OPTIONEN

- ▶ T-Nutenplatte
- ▶ Steuerung
- ▶ Vakuumschicht
- ▶ Portalerhöhung in der Z-Achse: 250 mm
- ▶ Schwenkkopf (5-Achs-Bearbeitung)
- ▶ Schwenktisch (5-Achs-Bearbeitung)

The compact PFK machines have been developed for the semi-professional, industrial user, especially for milling, engraving and the manufacturing of prototypes. Thanks to the dimension of the PFK series it is also ideal for working at small workplaces.

The filigree and accurate processing of your parts is guaranteed by the linear guidings of Bosch and ball screw spindles built in all axes. The PFK can be used especially for small parts such as jewelry.

TECHNICS

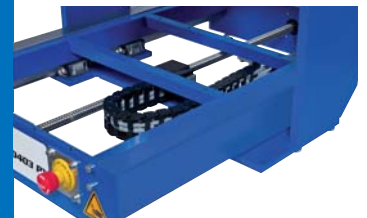
- ▶ Ball screw spindles in all axis
- ▶ Linear guidings an carriages of Bosch Rexroth
- ▶ Deliverable with step motor or AC-servo motor
- ▶ Stable steel construction

Special features

- ▶ Ideal for prototyping, jewelry design
- ▶ Particularly suitable for long / narrow parts such as wings
- ▶ Small required space

OPTIONS

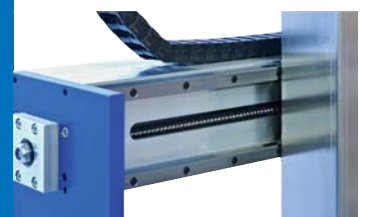
- ▶ T-slot plate
- ▶ Control
- ▶ Vacuum table
- ▶ Portal heightening in the Z-axis: 250 mm
- ▶ Swivel head (5-axis machining)
- ▶ Swivel table (5-axis machining)



Rahmenkonstruktion BZT PFK-0403
Under construction BZT PFK-0403



Z-Achse BZT PFK-0403
Z-axis BZT PFK-0403



X-Achse BZT PFK-0403
X-axis BZT PFK-0403