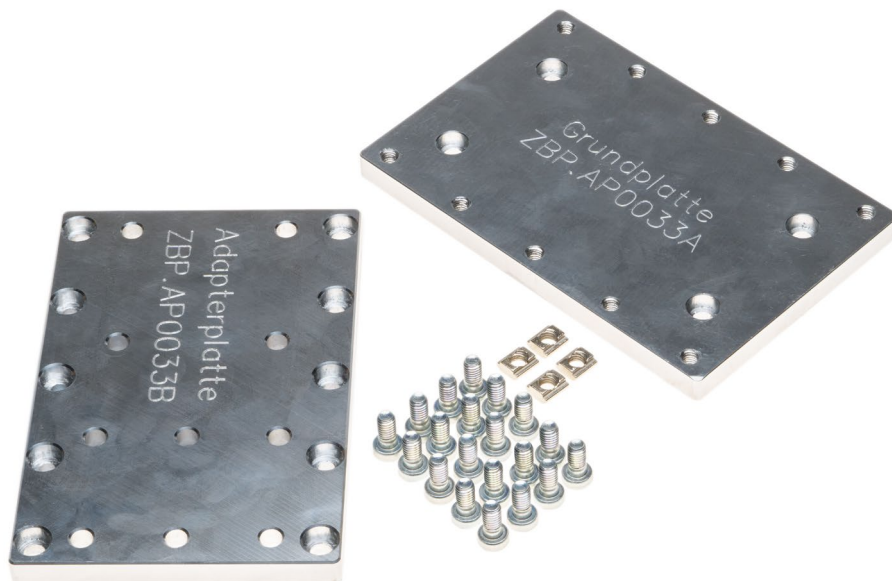




## Montageanleitung Spindeladapterplatten für Hobby-Line



## Beschreibung

Für den Einsatz als Arbeitsspindel in den CNC-Maschinen der Hobby-Line kommt eine große Vielfalt von Geräten verschiedener Hersteller infrage. Fräsmotoren mit 43 mm Euro-Spannhals sind ohne weitere Hilfsmittel direkt im Spindelhalter montierbar.

Frässpindeln mit Verschraubung an der Rückseite des Gehäuses jedoch benötigen eine Adapterplatte mit passenden Bohrungen. Das vorliegende Set aus Grundplatte und Adapterplatte passt zu folgenden Spindelmotoren:

- Mafell WS
- AMB FME-U / FME-W
- Teknomotor HF Motor 270 / 400 Watt
- Teknomotor HF Motor 600 Watt ER 16



Bild 1: Fertig montierte Spindel AMB FME-U



## Achtung!

Montieren Sie keine Frässpindel mit mehr als 1100 Watt Leistung! Die Konstruktion der Hobby-Line ist für die dann auftretenden Kräfte nicht ausgelegt. Für Frässpindeln mit höherer Leistung empfehlen wir die Portalfräsmaschinen der Compact- und der Alu-Line.

## Lieferumfang

Abbildung	Bezeichnung	Anzahl
	Grundplatte	1
	Adapterplatte	1
	Flachkopfschraube mit Innensechskant M6x12 ISO 7380	20
	Nutenstein Nut 6, M6	4

## Montage

- Entfernen Sie zunächst den Spindelhalter vom unteren Ende des Z-Achsenprofils.
- Verfahren Sie die Z-Achse an die oberste Position.
- Stecken Sie von der beschrifteten Seite her Schrauben **S** in die Bohrungen der Grundplatte **1** und drehen Sie die Nutensteine **N** jeweils eine Umdrehung weit auf.
- Führen Sie die lose angeschraubten Nutensteine von unten her in die Nuten des Z-Achsenprofils ein und schieben Sie die Grundplatte in Position (siehe Bild 2). Ziehen Sie die Schrauben fest.
- Montieren Sie Ihre Frässpindel auf der beschrifteten Seite der Adapterplatte **2**.
- Verschrauben Sie Spindel und Adapterplatte mit zehn weiteren Schrauben **S** an der Grundplatte.
- Montieren Sie abschließend den Spindelhalter wieder an seinem Platz am unteren Ende des Z-Achsenprofils - nun jedoch mit der Spannhalsaufnahme nach hinten.

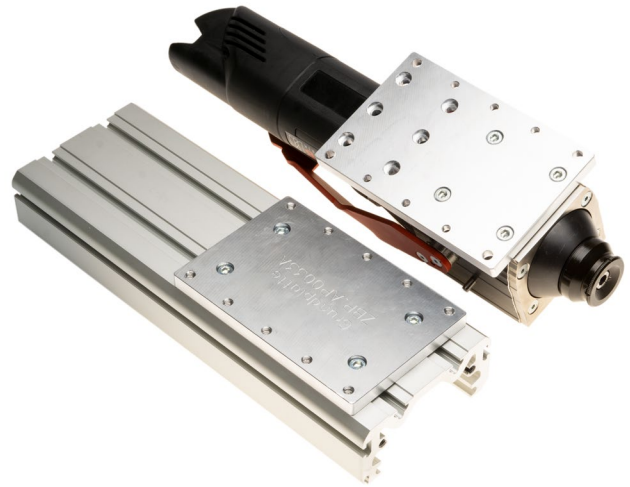


Bild 2: Grundplatte an Z-Achsenprofil,  
Spindel an Adapterplatte