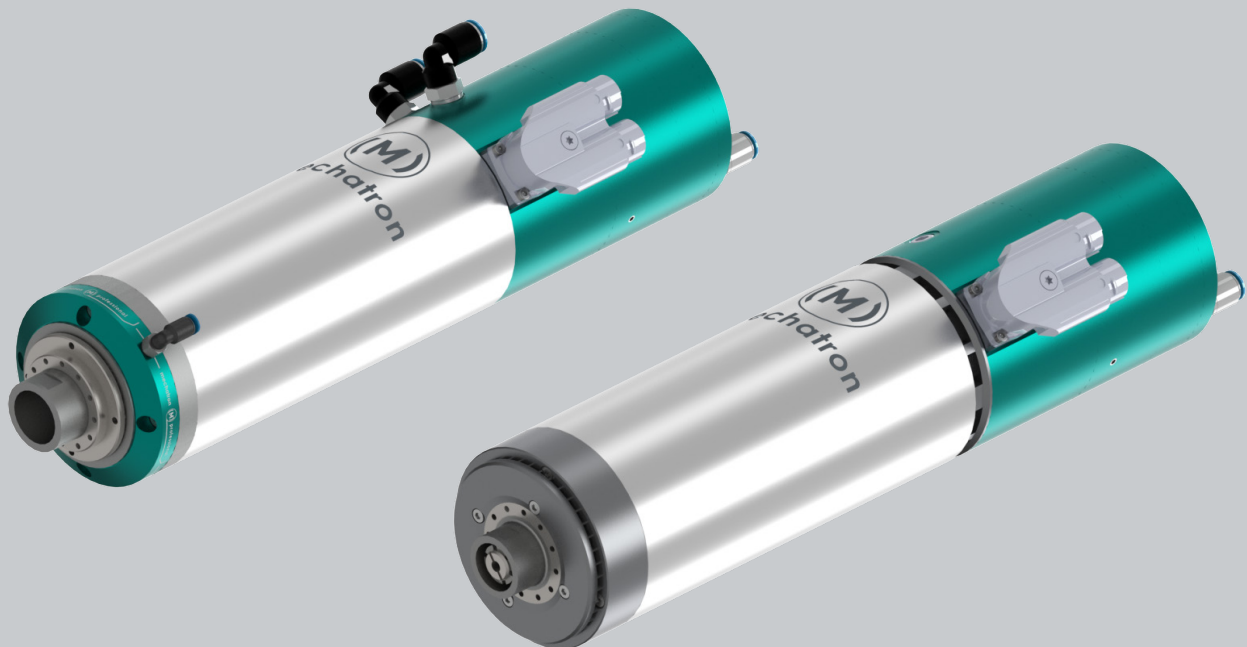


IHR PROFESSIONELLER PARTNER
FÜR MOTORSPINDELN MIT
AUTOMATISCHEM WERKZEUGWECHSEL

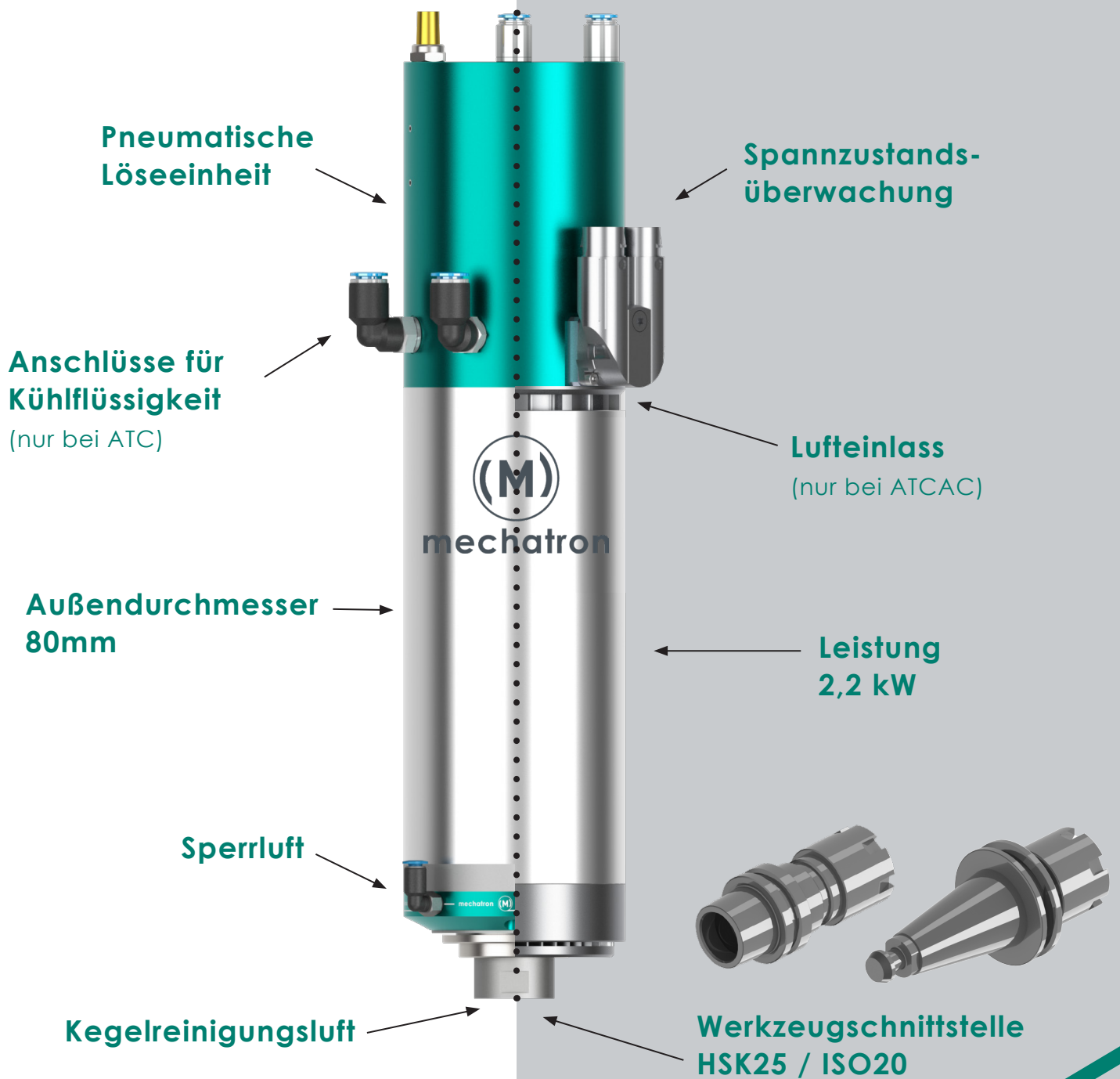
ATC | ATCAC



TIME FOR PROCHANGE.

ATC

ATCAC



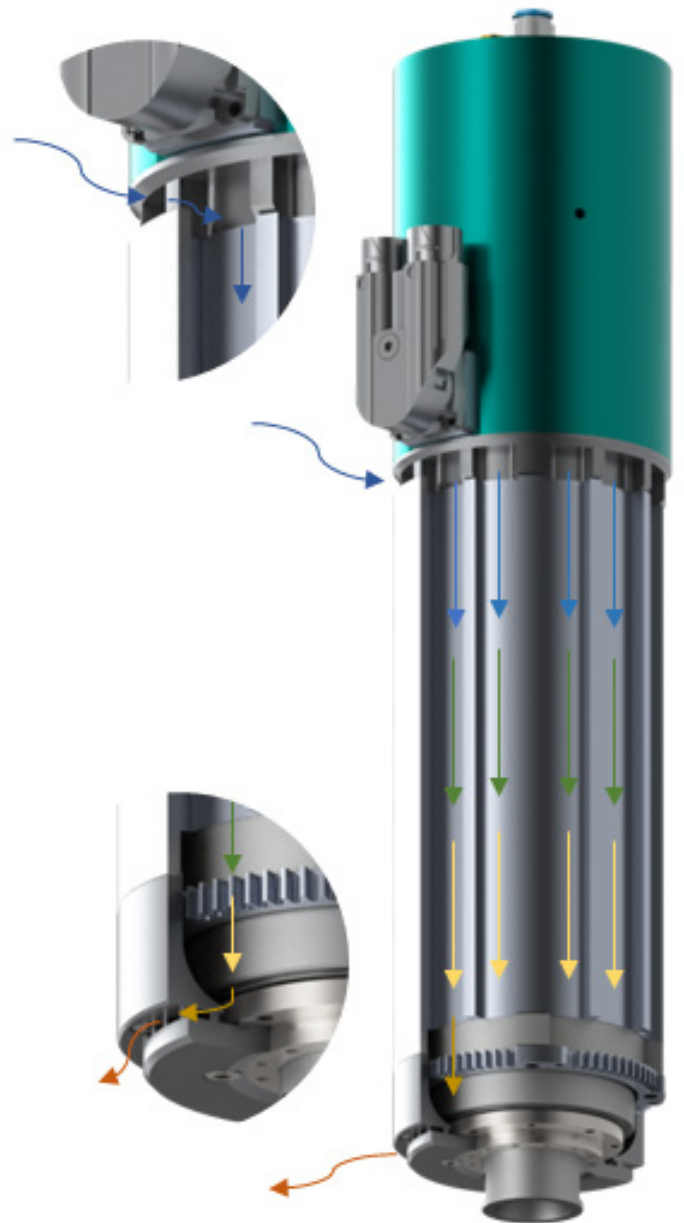
ATCAC

Die luftgekühlte Lösung



- Drehzahlen bis 36.000 U/min
- einzigartiges Kühlungssystem
- Schutzart IP54 bei Luftkühlung
- Kegelreinigungsluft
- passive Sperrluft ohne zusätzlichen Druckluftverbrauch
- Bearbeitung von Metallen, Kunststoffen und Holz

**Frischer Wind für Ihre
Produktion.**



ATC

Die flüssigkeits-gekühlte Lösung



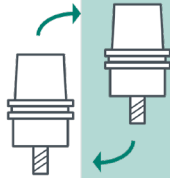
- Flüssigkeitskühlung für anspruchsvolle Einsatzbedingungen
- Drehzahlen bis zu 42.000 U/min
- Kegelreinigungs- und Sperrluft
- Bearbeitung von Metallen, Kunststoffen und Holz



Zuverlässige Kühlung

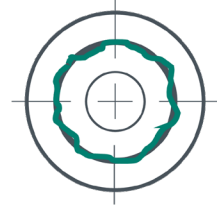
... mit dem passenden mechatron-Kühlgerät

Die Vorteile auf einen Blick.



Pneumatischer Werkzeugwechsel

- Ermöglicht teil- oder vollautomatisierte Produktionsprozesse
- Optimierung Ihrer Taktzeiten



Kleinste Rundlaufftoleranzen

- Rundlaufftoleranzen unter $2\mu\text{m}$ im Kegel
- Reduktion des Werkzeugverschleißes
- hohe Fertigungsgenauigkeit und Oberflächengüte



Sensorik

- Prozesssicherheit durch Echtzeitüberwachung des Spannzustandes



Hohe Drehzahlen

- High Speed Cutting: Modernste Werkzeugtechnologien wirtschaftlich nutzen



Sperrluft & Kegelreinigungsluft

- Verhindert Eindringen von Fremdkörpern für maximale Lagerlebensdauer
- Befreit Werkzeughalter von Schmutz und Spänen



Konfigurierbarkeit

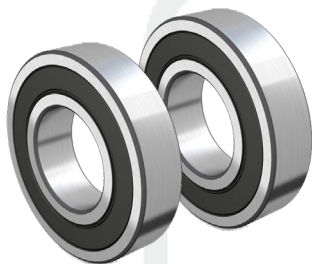
- Individuell anpassbar durch Optionen und Sonderanfertigungen

ATC | ATCAC

OPTIONALE AUSSTATTUNG

Hybridlager...

Für eine maximale Lebensdauer.



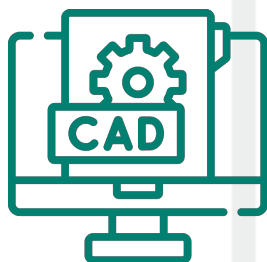
Drehzahlsensor...

Zur Geschwindigkeits- und Stillstandsüberwachung.



Sensortypen...

Wahlweise mit PNP- oder NPN-Signalausgang.



Kundenspezifische Lösungen auf Anfrage...

Bei speziellen Anforderungen und Sonderanwendungen.
Wir beraten Sie gerne!

Abgestimmtes Zubehör...

Wir bieten passend zu ihrer Motorspindel ein vielfältiges Zubehör aus Frequenzumrichtern, Kühlsystemen, Schaltschränken, Werkzeughaltern u.v.m.

