

Emergency Switch / Notausschalter MLA42JQT-02



Description:

Big Emergency Switch, button \varnothing approx. 93 mm, press to lock and pull up to reset.

By default, equipped with 2 contact elements NC (normally closed), max. 3 elements possible (on request). Contact elements NO (normally open) or combination of NC and NO elements on request. With 2 contact points for neutral and ground inside the housing to loop a cable through. This allows the switching of 3 phases of a 5 wire cable.

Cables can be fed through at 3 sides of the housing (3x $\varnothing 20$ mm) and once on the bottom ($\varnothing 16$ mm). Supplied with a PG 13.5 strain relief (M20) for cable diameter 5 to 9 mm, optional 9 to 12,5 mm, or more strain reliefs on request.

Beschreibung:

Großer Notaus-Schalter, Knopfdurchmesser ca. 93 mm, zum Betätigen drücken (rastet ein), zum Entsichern ziehen. Im Standardlieferungsumfang mit 2 Schaltelementen (Öffnern) ausgestattet, max. 3 sind möglich. Schließer, oder Kombination von Öffnern und Schließern auf Anfrage. Das Gehäuse ist zusätzlich mit 2 Kontaktpunkten für Nulleiter und Erde ausgestattet. Das erlaubt das Durchschleifen eines 5-adrigen Kabels, bei dem 3 Phasen geschaltet werden können.

Kabel können an 3 Seiten des Gehäuses (3x $\varnothing 20$ mm) und 1x am Boden ($\varnothing 16$ mm) ausgeführt werden. Lieferung inklusive einer Zugentlastung PG 13,5 (M20) für Kabeldurchmesser 5 bis 9 mm, optional 9 bis 12,5 mm, oder mehrere Zugentlastungen auf Anfrage.

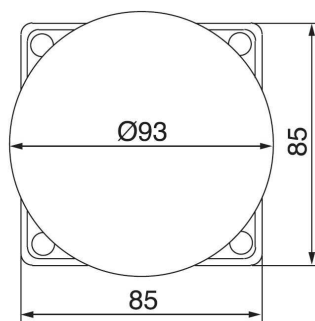
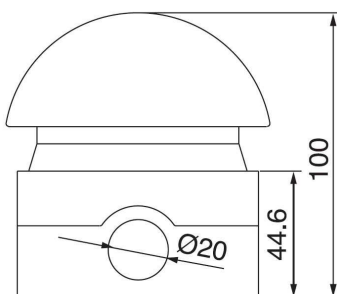
Specifications:

Eigenschaften:

IP Code:	Schutzart:	IP67 / IP69K
Switching Power:	Schaltleistung:	400 V AC, 10 A each contact element / pro Schaltelement
Contact elements:	Schaltelemente:	Standard: 2x normally closed, 3 possible, normally open on request / Standard: 2 Öffner, max. 3 möglich, Schließer auf Anfrage
Operating temperature:	Arbeitstemperatur:	-25 °C - +60 °C
Lifetime:	Lebensdauer:	>50000 switching cycles / Schaltspiele
Housing material	Gehäusematerial	Nylon 66
RoHs compliant:	RoHs conform:	yes / ja
Weight:	Gewicht:	308 g

Mechanical Dimensions:

Abmessungen:



Optionally:

Optional erhältlich:

- Contact element NC / Schaltelement „Öffner“
- Contact element NO / Schaltelement „Schließer“
- Strain relief / Zugentlastung PG13,5 $\varnothing 9 - \varnothing 12,5$ mm